

JANVIER 2024

NEWSLETTER

PÔLE FORMATION PROFESSIONNELLE

## VEILLE FORMATION

Vous trouverez dans cette veille des articles intéressant le pôle formation professionnelle.



### **Comment utiliser ChatGPT : le guide complet**

Source : Le Blog du Modérateur

23/01/2024

Découvrez des conseils et astuces pour maîtriser, de A à Z, le générateur de texte par intelligence artificielle conçu par OpenAI.

[Lire l'article](#)



### **Le non-respect de l'accessibilité des sites des administrations est désormais passible de sanctions**

Source : Weka

19/01/2024

L'obligation d'accessibilité numérique à 100 % des sites web des administrations publiques est effective depuis le 1er janvier 2024.

[Lire l'article](#)



## 2<sup>e</sup> BAROMÈTRE DE LA FORMATION PROFESSIONNELLE

L'INCONTOURNABLE DES TENDANCES POUR LES DÉCIDEURS FORMATION

Lefebvre Dalloz  
Compétences.

2024

### Baromètre de la formation professionnelle 2024 : financement, enjeux et perspectives

Source : Lefebvre Dalloz

18/01/2024

Dans un monde professionnel en constante évolution et soumis à de nombreuses transformations, digitales, économiques, sociétales ou encore environnementales, la formation professionnelle demeure un levier stratégique au sein des entreprises. Pour en comprendre tous les enjeux, nous avons interrogé près de 1 000 actifs (décideurs, formation, managers et collaborateurs), à l'occasion de notre 2<sup>e</sup> baromètre de la formation professionnelle. Décryptage.

[Lire l'article](#)

### Badges Numériques : le Livre Blanc

ETAT DES LIEUX ET PROPOSITIONS POUR  
PROMOUVOIR LE DÉPLOIEMENT DES BADGES  
NUMÉRIQUES AU NIVEAU NATIONAL

### Badges numériques : le Livre Blanc

Source : Le plus important

16/01/2024

Etat des lieux et propositions pour promouvoir le déploiement des badges numériques au niveau national

[Lire l'article](#)



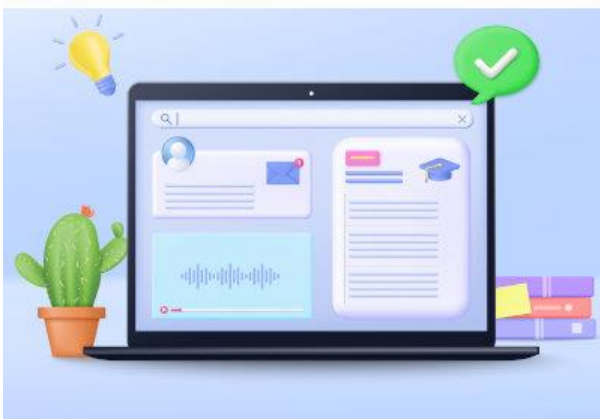
### Les collégiens vont partir à la découverte des métiers

Source : Weka

16/01/2024

L'État et les régions ont signé, fin 2023, une convention-cadre sur la découverte des métiers au collège.

[Lire l'article](#)



### Hybridation des formations professionnelles continues

Source : CAP MÉTIERS PRO

16/01/2024

France stratégie propose le Replay de son webinaire organisé le 28 novembre 2023 sur l'hybridation des formations continues.

[Lire l'article](#)



## Que peut-on dire du Plan d'Investissement dans les Compétences ?

Source : Affen

16/01/2024

Le 19 décembre 1923, le Comité scientifique de l'évaluation du PIC, Plan d'Investissement dans les Compétences, faisait son 4ème bilan pour rendre compte de ce projet national (Evaluation du Plan d'investissement dans les compétences 4e rapport | vie-publique.fr) après 5 années de pratique. Que faut-il en penser ? S'agit-il d'une réussite ou d'un échec pour la qualification de la main d'œuvre ? L'expérience, doit-elle être renouvelé en l'état, abandonnée totalement ou simplement amender ? Que...

[Lire l'article](#)



## De Pôle emploi à France Travail : ce qui change pour la formation des demandeurs d'emploi

Source : Ma formation

15/01/2024

Pourquoi Pôle emploi devient France Travail ? Ce changement, intervenu au 1er janvier 2024, vise à élargir les missions de l'incontournable opérateur de service public. L'orientation et la formation des demandeurs d'emploi connaîtront peu de grands changements cette année, mais l'accompagnement devrait être plus ciblé. Les principales évolutions concernent l'inscription automatique de toutes les personnes en recherche d'emploi d'ici le 1er janvier 2025. Chacun devra signer un contrat d'engage...

[Lire l'article](#)



## CPF : pas plus de 80 % du chiffre d'affaires réalisé par des sous-traitants

Source : Centre Inffo

12/01/2024

Le chiffre était attendu : les prestataires référencés sur la plateforme Mon compte formation ne pourront pas réaliser plus de 80 % de leur chiffre d'affaires à ce titre en recourant à la sous-traitance.

[Lire l'article](#)



**Qualité de vie et des conditions de travail**  
**Un critère clé pour les cadres, encore difficile à évaluer lors des démarches de recherche d'emploi**

## Qualité de vie et des conditions de travail : un critère clé pour les cadres, encore difficile à évaluer lors des démarches de recherche d'emploi

Source : APEC

05/02/2024

L'étude de l'Apec se concentre sur 4 critères déterminants : relations de travail, autonomie, reconnaissance, et charge de travail.

[Lire l'article](#)